

Obsługa narzędzi MTMN-C001, MTMN-C003, MTMN-G402

2009.11.30

Nr dok. ASTE 2766



Dystrybutor
ASTE Sp. z o.o.
Kowale, ul. Magnacka 25, 80-180 Gdańsk
tel.: 58 340 69 00, fax: 58 340 69 01
e-mail: aste@aste.pl, www.aste.pl



Producent:
BAND-IT Co. Ltd European Operations
Speedwell Industrial Estate
Staveley, Nr. Chesterfield
Derbyshire, 543 3PF England

Obsługa narzędzi MTMN-C001, MTMN-C003, MTMN-G402

2009.11.30

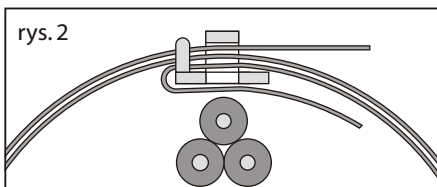
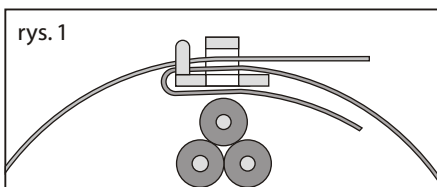
Nr dok. ASTE 2766

Formowanie obejmy

Wyciągnij z kartonu odpowiednią ilość taśmy. Wsuń i zagnij koniec taśmy w zamku, w sposób pokazany na rysunku. Owiń taśmę wokół obiektu przekładając wolny koniec taśmy przez zamek BUCKLE (rys. 1).

Dla wyższej wytrzymałości obejmy i dla bardziej równomiernego docięnięcia taśmy do obiektu można owinąć obiekt podwójnie, dwa razy przekładając wolny koniec taśmy przez zamek (rys.2).

Tak uformowaną obejmę należy napiąć i zamknąć odpowiednim narzędziem.



Obsługa narzędzi MTMN-C001, MTMN-C003, MTMN-G402

2009.11.30

Nr dok. ASTE 2766

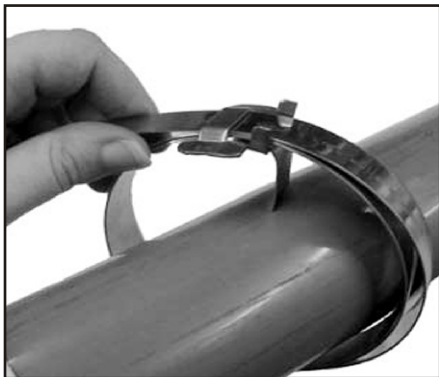
Instrukcja stosowania

1. **Uwaga!** Wysuwając taśmę wprost z opakowania, bez wcześniejszego jej obcinania, unikamy zbędnego marnowania taśmy. Nasunąć zamek na taśmę, tak jak na rysunku, opleść taśmę wokół obiektu, który ma być związany, następnie przełożyć końcówkę taśmy przez zamek.

Uwaga! Narzędzia Band-It należy regularnie smarować.



2. Owinąć obiekt taśmą ponownie, tworząc drugą pętlę przechodzącą przez zamek. Podwójna pętla zapewnia zdecydowanie większą siłę wiązania niż pojedyncza. Następnie zagiąć wolny koniec taśmy pod zamkiem.



3. Umieścić wolny koniec taśmy (około 10 cm) w otworze głowicy narzędzia i zamocować go w uchwycie blokującym. Trzymając kciuk na ręcznej dźwigni zacisku, naprężać taśmę dźwignią obrotową. Gdy nastąpi napięcie taśmy nie ma potrzeby naciskania ręcznej dźwigni - pod wpływem napięcia dźwignia sama utrzyma się w pozycji zamkniętej.

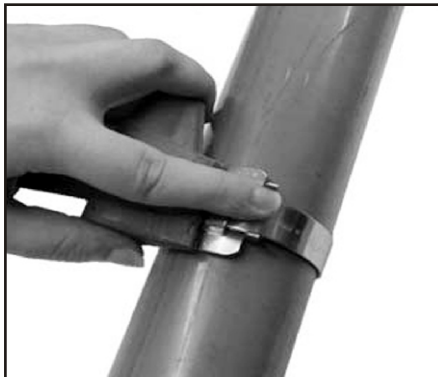


Obsługa narzędzi MTMN-C001, MTMN-C003, MTMN-G402

2009.11.30

Nr dok.ASTE 2766

4. Podczas zaciskania taśmy dźwignią obrotową należy trzymać palec na mostku zamka taśmy. Docisk jest maksymalny, gdy taśma przestaje przesuwac się w zamku. W tym momencie należy przestać kręcić dźwignią obrotową.



5. Pochylić narzędzie do przodu ponad zamkiem. Podczas pochylania, cofnąć dźwignię obrotową o 3/4 do 1 obrotu w celu uniknięcia zerwania taśmy. Naprężenie taśmy nie zmniejszy się, gdyż uwolniona taśma zostaje wykorzystana na zagięcie.



6. Pociągnąć do siebie dźwignię tnącą, aby odciąć taśmę. Przy stosowaniu zamków GIANT BUCKLE przed obcięciem taśmy należy zwolnić ręczną dźwignię zacisku i odsunąć głowicę narzędzia od zamka na odległość około 5 mm



Obsługa narzędzi MTMN-C001, MTMN-C003, MTMN-G402

2009.11.30

Nr dok. ASTE 2766

7. Usunąć narzędzie przyciskając końcówkę taśmy kciukiem do zamka.



8. Zablokować wolny koniec taśmy w zamku poprzez zaklepanie młotkiem uszu zamka.



Uwagi:

1. **Przy stosowaniu narzędzia istnieje ryzyko przekroczenia wytrzymałości taśmy i w konsekwencji do jej zerwania!**
2. **Jeżeli po obcięciu taśmy jej wolny koniec wystaje poza zamek (przy małych zamkach: szerokość 6,35 i 9,53 mm) zaleca się ponowne zagięcie zbędnej końcówki taśmy i wprowadzenie jej do zamka przed jego zaklepaniem.**
3. **Gwint śruby naciągu powinien być regularnie smarowany.**

Nienasmarowany gwint może ulec uszkodzeniu (zerwaniu) w trakcie napinania taśmy. Takie uszkodzenie nie podlega reklamacji.

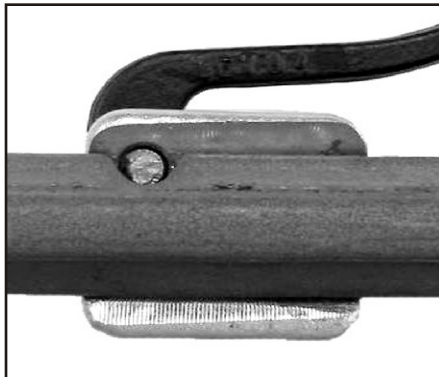
Obsługa narzędzi MTMN-C001, MTMN-C003, MTMN-G402

2009.11.30

Nr dok.ASTE 2766

Czyszczenie dźwigni narzędzia

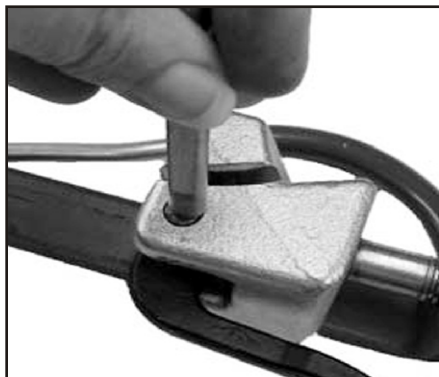
1. Zdjąć dźwignię. Ustawić dźwignię wyrównując otwór trzpienia z nacięciem w obudowie narzędzia. Przy pomocy przebijaka i młotka wybić trzpień przytrzymujący dźwignię.



2. Wyczyścić zęby dźwigni drucianą szczotką.



3. Włożyć trzpień z powrotem. Sprężyna dźwigni musi być umieszczona w otworze napinacza. Należy wyrównać otwór w dźwigni z otworem w obudowie dźwigni, umieścić trzpień w otworze i przy pomocy młotka wbić go do środka.



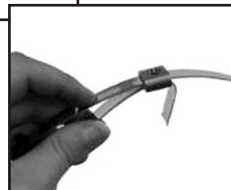
Obsługa narzędzi MTMN-C001, MTMN-C003, MTMN-G402

2009.11.30

Nr dok. ASTE 2766

Zamki SKRU-LOKT, ze śrubą dociskową

1. W przypadku stosowania zamków SKRU-LOKT należy postępować identycznie jak w przypadku zwykłych zamków. W końcowej fazie nie należy przechylać narzędzia i nie zakrywać zamka taśmą. Taśma jest zabezpieczana przed wysunięciem się z zamka za pomocą śruby dociskowej. Nałożyć zamek na taśmę, taśmę owinąć wokół obiektu i przewlec wolny koniec taśmy przez zamek. Przy pomocy narzędzia zacisnąć taśmę na obiekcie.



2. Po osiągnięciu pożądanego stopnia zacisku taśmy, trzymając jej koniec w narzędziu należy, przy pomocy tzw. klucza imbusowego, wkręcić w zamek dołączoną do zestawu śrubę, po czym obciąć taśmę.



3. Aby umożliwić usunięcie obejmy lub jej powtórne wykorzystanie radzimy obciąć taśmę w odległości około 8 cm od zamka. Ten pozostały odcinek taśmy można zabezpieczyć zaginając i chowając go w zamku, jak pokazano na rysunku.



Obsługa narzędzi MTMN-C001, MTMN-C003, MTMN-G402
